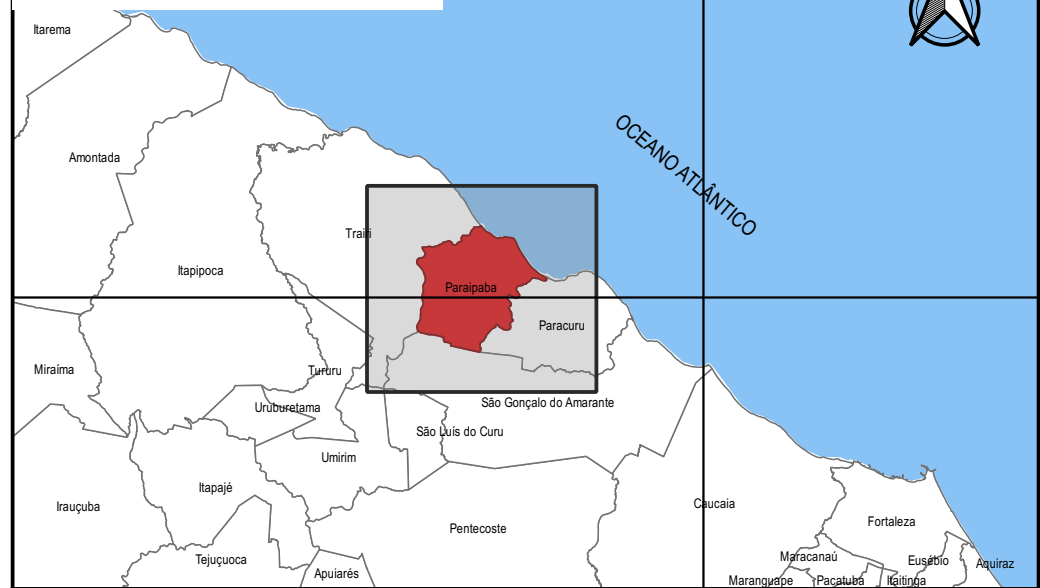
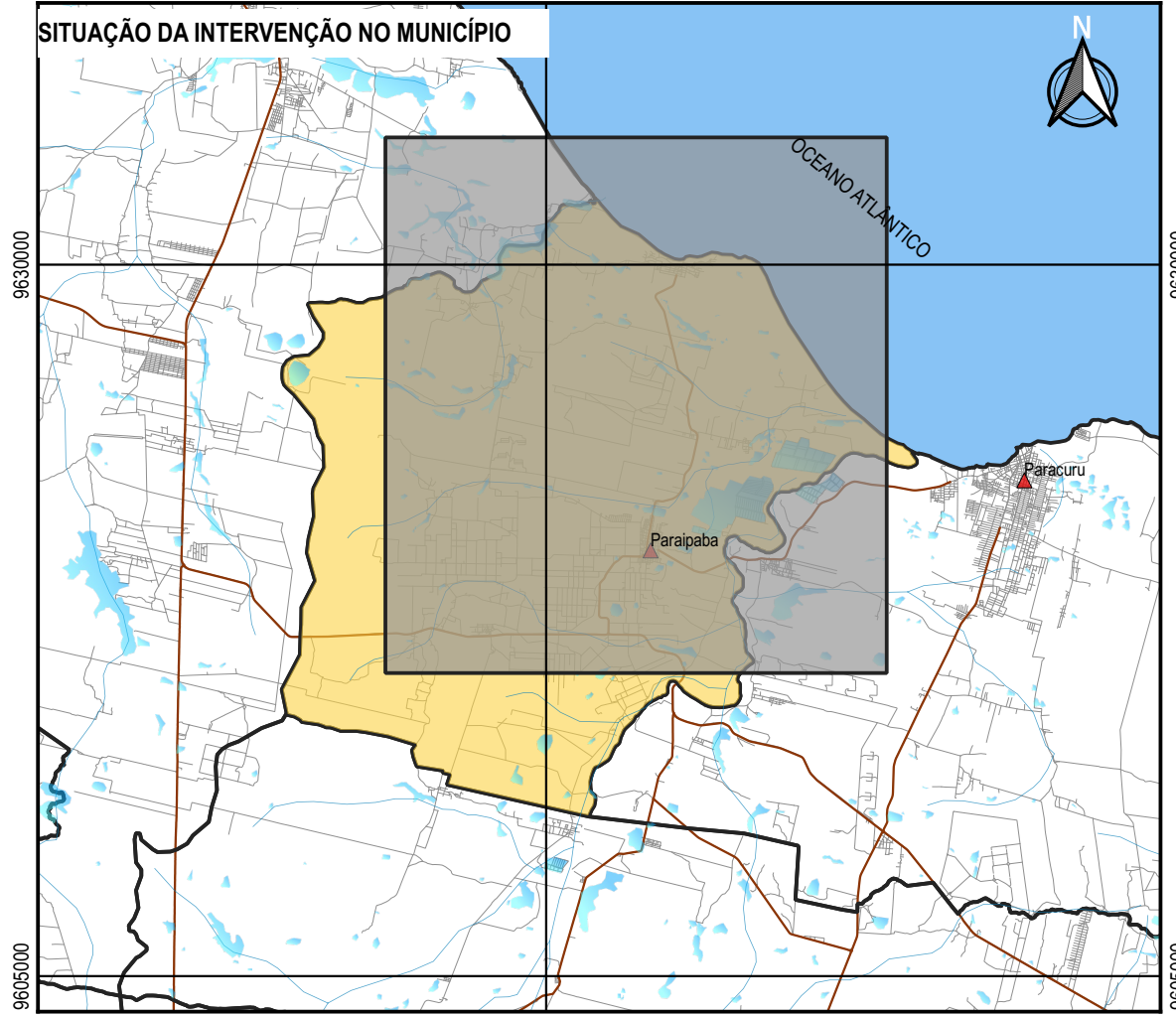


SITUAÇÃO DO MUNICÍPIO NO ESTADO



SITUAÇÃO DA INTERVENÇÃO NO MUNICÍPIO



MAPA DE LOCALIZAÇÃO DA INTERVENÇÃO



LEGENDA

- ▲ SEDE DOS MUNICÍPIOS
- TRECHOS A SEREM PAVIMENTADOS - TSD
- RUAS
- TRECHOS A SEREM PAVIMENTADOS - CBUQ SOBRE CALÇAMENTO
- RODOVIAS
- RIOS
- ESPELHOS D'ÁGUA

APROVAÇÃO

PROJETISTA

Leonardo Silveira Lima
LEONARDO SILVEIRA LIMA
ENGENHEIRO CIVIL - RNP 0601581067

PROPRIETÁRIO

PREFEITURA MUNICIPAL DE PARAIPABA/CE

GEO PAC

AV. PADRE ANTÔNIO TOMÁS, N.º 2420 - SALAS 301/302
BARRIO ALDEIA FORTALEZA
FONE: (85) 3241-3147 | EMAIL: GEO PAC@GEO PAC.COM.BR

OBRA

PAV. ASFÁLTICA DE ACESSO AO PARQUE ECOLÓGICO RESERVA PEDRINHAS

PROJETO

PLANTA DE LOCALIZAÇÃO

CONTEÚDO/IDENTIFICAÇÃO DOS DESENHOS
MAPA DE LOCALIZAÇÃO E SITUAÇÃO

LOCAL
LAGOINHA - PARAIPABA/CE

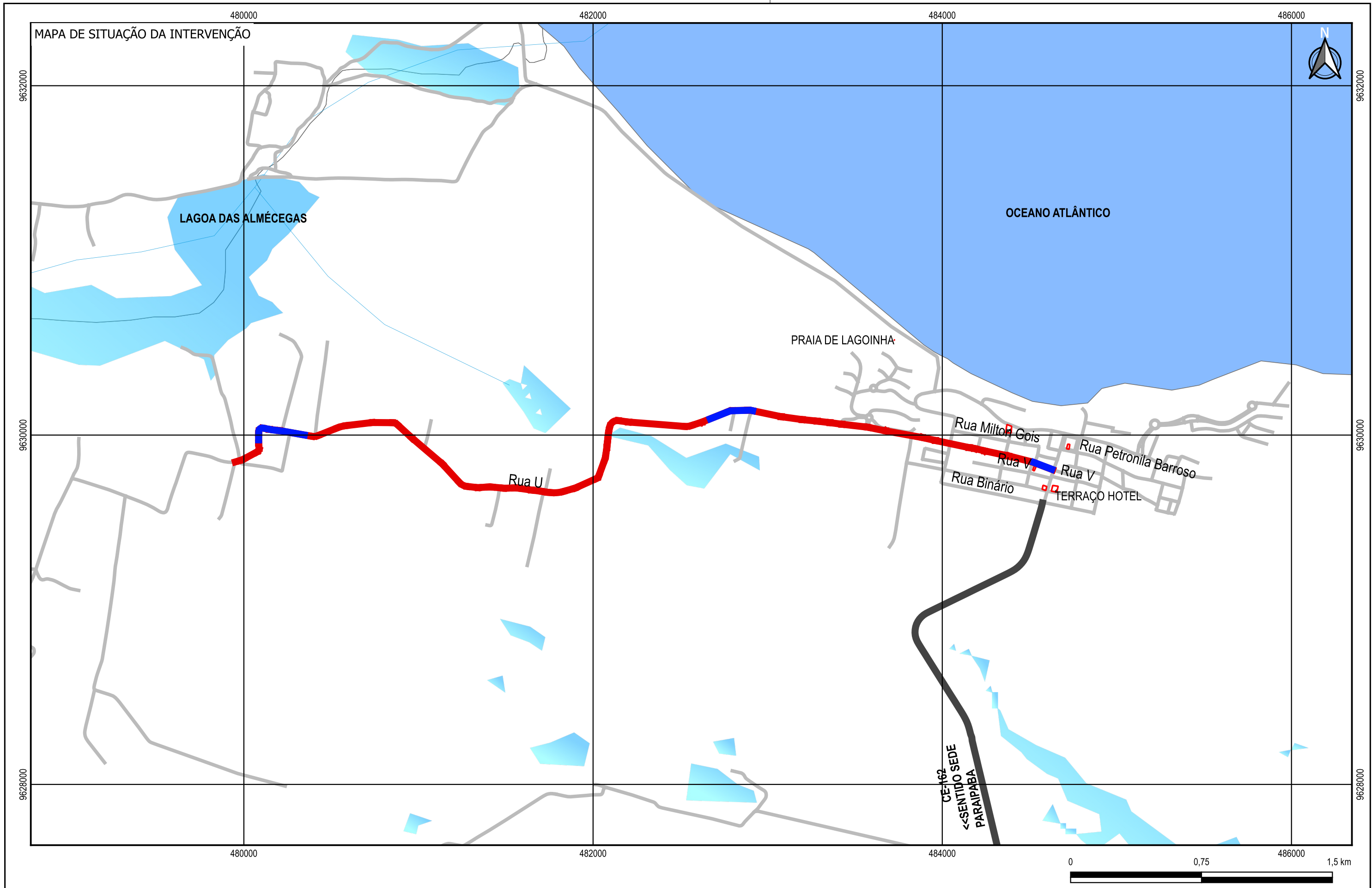
DATA
JUNHO/2022

ESCALA
1:80000

FRANCHA

01/02

CONTROLE
PABA C22.05



MAPA DE SITUAÇÃO DA INTERVENÇÃO

LAGOA DAS ALMÉCEGAS

OCEANO ATLÂNTICO

PRAIA DE LAGOINHA

Rua U

Rua Milton Gois

Rua Petronila Barroso

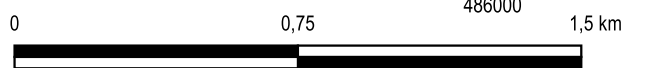
Rua V

Rua V

Rua Binário

TERRAÇO HOTEL

CE-162
-<< SENTIDO SEDE
PARAIPABA



LEGENDA PONTOS DE REFERÊNCIA RUAS ESTRADAS TRECHO A PAVIMENTAR - TSD TRECHOS A SEREM PAVIMENTADOS - CBUQ SOBRE CALÇAMENTO ESPELHOS D'ÁGUA	APROVAÇÃO PROPRIETÁRIO PREFEITURA MUNICIPAL DE PARAIPABA/CE	OBRA PAV. ASFÁLTICA DE ACESSO AO PARQUE ECOLÓGICO RESERVA PEDRINHAS PROJETO PLANTA DE SITUAÇÃO CONTEUDO/IDENTIFICAÇÃO DOS DESENHOS MAPA DE SITUAÇÃO		PRANCHA 02/02	
	PROJETA LEONARDO SILVEIRA LIMA ENGENHEIRO CIVIL - RNP 0601581067	 AV. PADRE ANTÔNIO TOMÁS, N.º 2420, SALAS 301/302 BARRIO ALDEOTA I FORTALEZA FONE: (85) 3241-3147 EMAIL: GEOPAC@GEOPAC.COM.BR	LOCAL LAGOINHA - PARAIPABA/CE	DATA JUNHO/2022	ESCALA 1:20000