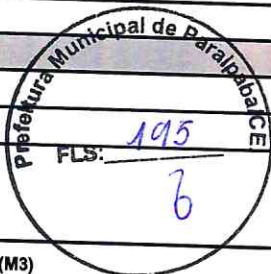


**8.5. C5028 - PISO INTERTRAVADO TIPO TJOJOLHO (20 X 10 X 4CM), CINZA - COMPACTAÇÃO MECANIZADA (M2)**

Equipamento Custo Horário						
ITEM	DESCRIÇÃO	FONTE	UNID	COEFICIENTE	PREÇO UNITÁRIO	TOTAL
I0612	COMPACTADOR DE PLACA VIBRATÓRIA HP 7 (CHI)	SEINFRA	H	0,07570000	27,4607	2,0788
I0725	COMPACTADOR DE PLACA VIBRATÓRIA HP 7 (CHP)	SEINFRA	H	0,00410000	42,1649	0,1729
TOTAL Equipamento Custo Horário:						2,2517
Material						
ITEM	DESCRIÇÃO	FONTE	UNID	COEFICIENTE	PREÇO UNITÁRIO	TOTAL
I0109	AREIA MEDIA	SEINFRA	M3	0,05680000	67,5000	3,8340
I2403	PÓ DE PEDRA	SEINFRA	M3	0,00650000	60,4600	0,3930
I9513	TJOJOLHO (20 X 10 X 4CM), COR NATURAL	SEINFRA	UN	51,00000000	0,5600	28,5600
TOTAL Material:						32,7870
Mão de Obra						
ITEM	DESCRIÇÃO	FONTE	UNID	COEFICIENTE	PREÇO UNITÁRIO	TOTAL
I0445	CALCETEIRO	SEINFRA	H	0,15950000	20,7700	3,3128
I2543	SERVENTE	SEINFRA	H	0,15950000	15,5500	2,4802
TOTAL Mão de Obra:						5,7930
VALOR:						40,83



**8.6. C2860 - LASTRO DE AREIA ADQUIRIDA (M3)**

Material						
ITEM	DESCRIÇÃO	FONTE	UNID	COEFICIENTE	PREÇO UNITÁRIO	TOTAL
I0108	AREIA GROSSA	SEINFRA	M3	1,15000000	74,7200	85,9280
TOTAL Material:						85,9280
Mão de Obra						
ITEM	DESCRIÇÃO	FONTE	UNID	COEFICIENTE	PREÇO UNITÁRIO	TOTAL
I2543	SERVENTE	SEINFRA	H	1,30000000	15,5500	20,2150
TOTAL Mão de Obra:						20,2150
VALOR:						106,14

**8.7. C2284 - SOLEIRA DE GRANITO L= 15cm (M)**

Material						
ITEM	DESCRIÇÃO	FONTE	UNID	COEFICIENTE	PREÇO UNITÁRIO	TOTAL
I1880	SOLEIRA DE GRANITO DE 15CM	SEINFRA	M	1,00000000	62,1500	62,1500
TOTAL Material:						62,1500
Mão de Obra						
ITEM	DESCRIÇÃO	FONTE	UNID	COEFICIENTE	PREÇO UNITÁRIO	TOTAL
I2391	PEDREIRO	SEINFRA	H	0,50000000	20,7700	10,3850
I2543	SERVENTE	SEINFRA	H	0,25000000	15,5500	3,8875
TOTAL Mão de Obra:						14,2725
Serviço						
ITEM	DESCRIÇÃO	FONTE	UNID	COEFICIENTE	PREÇO UNITÁRIO	TOTAL
C0197	ARGAMASSA MISTA DE CIMENTO CAL HIDR. E AREIA S/PEN. TRAÇO 1:1:4	SEINFRA	M3	0,00375000	642,1800	2,4082
TOTAL Serviço:						2,4082
VALOR:						78,83

**8.8. C1367 - FILETE DE GRANITO LARG.= 4cm (M)**

Material						
ITEM	DESCRIÇÃO	FONTE	UNID	COEFICIENTE	PREÇO UNITÁRIO	TOTAL
I0107	AREIA FINA	SEINFRA	M3	0,00150000	60,8800	0,0913
I0805	CIMENTO PORTLAND	SEINFRA	KG	0,46000000	0,5600	0,2576
I1165	FILETE DE GRANITO L = 4CM	SEINFRA	M	1,00000000	10,5800	10,5800
TOTAL Material:						10,9289
Mão de Obra						
ITEM	DESCRIÇÃO	FONTE	UNID	COEFICIENTE	PREÇO UNITÁRIO	TOTAL
I2391	PEDREIRO	SEINFRA	H	0,50000000	20,7700	10,3850
I2543	SERVENTE	SEINFRA	H	0,20000000	15,5500	3,1100
TOTAL Mão de Obra:						13,4950
VALOR:						24,42



**8.9. C3001 - CERÂMICA ESMALTADA RETIFICADA C/ ARG. PRÉ-FABRICADA ACIMA DE 30x30 cm (900 cm²) - PEI-5/PEI-4 - P/ PISO (M2)**

Material						
		FONTE	UNID	COEFICIENTE	PREÇO UNITÁRIO	TOTAL
I6508	ARGAMASSA COLANTE PRÉ-FABRICADA P/ CERÂMICAS PORCELANATOS	SEINFRA	KG	8,00000000	2,0300	16,2400
I6500	CERÂMICA ESMALTADA RETIFICADA DIMENSÕES MAIORES DE 30x30cm (900 cm²) - PEI-5/PEI-4	SEINFRA	M2	1,10000000	43,4400	47,7840
TOTAL Material:						64,0240
Mão de Obra						
		FONTE	UNID	COEFICIENTE	PREÇO UNITÁRIO	TOTAL
I1328	LADRILHISTA	SEINFRA	H	0,60000000	20,7700	12,4620
I2543	SERVENTE	SEINFRA	H	0,60000000	15,5500	9,3300
TOTAL Mão de Obra:						21,7920
VALOR:						85,82



**9.1. PMP-0030 - LUMINÁRIA LED COMPLETA (2 X 20) W (UN)**

Material						
		FONTE	UNID	COEFICIENTE	PREÇO UNITÁRIO	TOTAL
P0001	LUMINÁRIA LED COMPLETA (2 X 20)W	PROPRIA	UN	1,00000000	118,90	118,900
TOTAL Material:						118,900
Mão de Obra						
		FONTE	UNID	COEFICIENTE	PREÇO UNITÁRIO	TOTAL
I0042	AJUDANTE DE ELETRICISTA	SEINFRA	H	1,10000000	16,77	18,44700
I2312	ELETRICISTA	SEINFRA	H	1,10000000	20,77	22,84700
TOTAL Mão de Obra:						41,2940
VALOR:						160,19

**9.2. PMP-0003 - LUMINÁRIA DE TETO PLAFONIER EM PLASTICO COM BASE E27 C/ LÂMPADA FLUORESCENTE BRANCA 18 W (UN)**

Material						
		FONTE	UNID	COEFICIENTE	PREÇO UNITÁRIO	TOTAL
I1468	LÂMPADA FLUORESCENTE PL - 18W	SEINFRA	UN	1,00000000	11,38	11,38
I6130	SOQUETE DE BAQUELITE (PADRÃO MUTIRÃO)	SEINFRA	UN	1,00000000	3,45	3,45
TOTAL Material:						14,83
Mão de Obra						
		FONTE	UNID	COEFICIENTE	PREÇO UNITÁRIO	TOTAL
I0042	AJUDANTE DE ELETRICISTA	SEINFRA	H	0,80000000	16,77	13,42
I2312	ELETRICISTA	SEINFRA	H	0,80000000	20,77	16,62
TOTAL Mão de Obra:						30,04
VALOR:						44,87

**9.3. C0326 - ATERRAMENTO COMPLETO C/ HASTE COPPERWELD 3/4" X 2.40M (UN)**

Material						
		FONTE	UNID	COEFICIENTE	PREÇO UNITÁRIO	TOTAL
I0338	CABO COBRE NU 25MM2	SEINFRA	M	3,00000000	18,2200	54,6600
I0421	CAIXA INSPEÇÃO DO TERRA	SEINFRA	UN	1,00000000	51,6300	51,6300
I0841	CONECTOR PARA HASTE TERRA	SEINFRA	UN	1,00000000	2,5900	2,5900
I1244	HASTE DE ATERRAMENTO COPPERWELD DE 3/4" x 2.40M	SEINFRA	UN	1,00000000	65,0000	65,0000
TOTAL Material:						173,8800
Mão de Obra						
		FONTE	UNID	COEFICIENTE	PREÇO UNITÁRIO	TOTAL
I0042	AJUDANTE DE ELETRICISTA	SEINFRA	H	3,50000000	16,7700	58,6950
I2312	ELETRICISTA	SEINFRA	H	1,50000000	20,7700	31,1550
TOTAL Mão de Obra:						89,8500
VALOR:						263,73

**9.4. C1479 - INTERRUPTOR DUAS TECLAS SIMPLES 10A 250V (UN)**

Material						
		FONTE	UNID	COEFICIENTE	PREÇO UNITÁRIO	TOTAL
I1263	INTERRUPTOR 2 TECLAS SIMPLES	SEINFRA	UN	1,00000000	13,4200	13,4200
TOTAL Material:						13,4200



Mão de Obra		FONTE	UNID	COEFICIENTE	PREÇO UNITÁRIO	TOTAL
10042	AJUDANTE DE ELETRICISTA	SEINFRA	H	0,37000000	16,7700	6,2049
12312	ELETRICISTA	SEINFRA	H	0,37000000	20,7700	7,6849
TOTAL Mão de Obra:						13,8898
VALOR:						27,31

#### 9.5. C1494 - INTERRUPTOR UMA TECLA SIMPLES 10A 250V (UN)

Material		FONTE	UNID	COEFICIENTE	PREÇO UNITÁRIO	TOTAL
11255	INTERRUPTOR 1 TECLA SIMPLES	SEINFRA	UN	1,00000000	7,6000	7,6000
TOTAL Material:						7,6000
Mão de Obra		FONTE	UNID	COEFICIENTE	PREÇO UNITÁRIO	TOTAL
10042	AJUDANTE DE ELETRICISTA	SEINFRA	H	0,21000000	16,7700	3,5217
12312	ELETRICISTA	SEINFRA	H	0,21000000	20,7700	4,3617
TOTAL Mão de Obra:						7,8834
VALOR:						15,48

#### 9.6. C4792 - TOMADA DUPLA DE EMBUTIR 2P+T 10A-250V (UN)

Material		FONTE	UNID	COEFICIENTE	PREÇO UNITÁRIO	TOTAL
19106	ESPELHO/PLACA DE 3 POSTOS 4"X2" PARA INSTALAÇÃO DE TOMADAS E INTERRUPTORES	SEINFRA	UN	1,00000000	3,1400	3,1400
19107	SUORTE DE FIXAÇÃO PARA ESPELHO/PLACA 4"X2" P/ 3 MÓDULOS, INSTALAÇÕES DE TOMADAS E INTERRUPTORES	SEINFRA	UN	1,00000000	1,0200	1,0200
19108	TOMADA 2P+T 10A, 250V (APENAS MÓDULO)	SEINFRA	UN	2,00000000	4,3800	8,7600
TOTAL Material:						12,9200
Mão de Obra		FONTE	UNID	COEFICIENTE	PREÇO UNITÁRIO	TOTAL
10042	AJUDANTE DE ELETRICISTA	SEINFRA	H	0,29000000	16,7700	4,8633
12312	ELETRICISTA	SEINFRA	H	0,29000000	20,7700	6,0233
TOTAL Mão de Obra:						10,8866
VALOR:						23,81

#### 9.7. C2493 - TOMADA UNIVERSAL 10A 250V (UN)

Material		FONTE	UNID	COEFICIENTE	PREÇO UNITÁRIO	TOTAL
12119	TOMADA UNIVERSAL 2POLOS	SEINFRA	UN	1,00000000	8,4200	8,4200
TOTAL Material:						8,4200
Mão de Obra		FONTE	UNID	COEFICIENTE	PREÇO UNITÁRIO	TOTAL
10042	AJUDANTE DE ELETRICISTA	SEINFRA	H	0,21000000	16,7700	3,5217
12312	ELETRICISTA	SEINFRA	H	0,21000000	20,7700	4,3617
TOTAL Mão de Obra:						7,8834
VALOR:						16,30

#### 9.8. C0534 - CABO ISOLADO PVC 750V 4MM2 (M)

Material		FONTE	UNID	COEFICIENTE	PREÇO UNITÁRIO	TOTAL
10357	CABO ISOLADO PVC 750V 4MM2	SEINFRA	M	1,02000000	2,8800	2,9376
TOTAL Material:						2,9376
Mão de Obra		FONTE	UNID	COEFICIENTE	PREÇO UNITÁRIO	TOTAL
10042	AJUDANTE DE ELETRICISTA	SEINFRA	H	0,12000000	16,7700	2,0124
12312	ELETRICISTA	SEINFRA	H	0,12000000	20,7700	2,4924
TOTAL Mão de Obra:						4,5048
VALOR:						7,44



9.9. C0540 - CABO ISOLADO PVC 750V 2,5MM2 (M)						
Material		FONTE	UNID	COEFICIENTE	PREÇO UNITÁRIO	TOTAL
I0356	CABO ISOLADO PVC 750V 2,5 MM2	SEINFRA	M	1,02000000	1,9600	1,9992
					TOTAL Material:	1,9992
Mão de Obra		FONTE	UNID	COEFICIENTE	PREÇO UNITÁRIO	TOTAL
I0042	AJUDANTE DE ELETRICISTA	SEINFRA	H	0,11000000	16,7700	1,8447
I2312	ELETRICISTA	SEINFRA	H	0,11000000	20,7700	2,2847
					TOTAL Mão de Obra:	4,1294
					VALOR:	6,13



9.10. C0798 - CLEATS PARA FIAÇÃO APARENTE (UN)						
Material		FONTE	UNID	COEFICIENTE	PREÇO UNITÁRIO	TOTAL
I0808	CLEATS P/LIGACAO APARENTE	SEINFRA	UN	1,00000000	0,4100	0,4100
I1582	PARAFUSO N.12X25MM	SEINFRA	UN	1,00000000	0,6200	0,6200
					TOTAL Material:	1,0300
Mão de Obra		FONTE	UNID	COEFICIENTE	PREÇO UNITÁRIO	TOTAL
I0042	AJUDANTE DE ELETRICISTA	SEINFRA	H	0,10000000	16,7700	1,6770
I2312	ELETRICISTA	SEINFRA	H	0,10000000	20,7700	2,0770
					TOTAL Mão de Obra:	3,7540
					VALOR:	4,78

9.11. C1095 - DISJUNTOR MONOPOLAR EM QUADRO DE DISTRIBUIÇÃO 20A (UN)						
Material		FONTE	UNID	COEFICIENTE	PREÇO UNITÁRIO	TOTAL
I0983	DISJUNTOR MONOPOLAR 20A	SEINFRA	UN	1,00000000	9,5000	9,5000
					TOTAL Material:	9,5000
Mão de Obra		FONTE	UNID	COEFICIENTE	PREÇO UNITÁRIO	TOTAL
I0042	AJUDANTE DE ELETRICISTA	SEINFRA	H	0,30000000	16,7700	5,0310
I2312	ELETRICISTA	SEINFRA	H	0,30000000	20,7700	6,2310
					TOTAL Mão de Obra:	11,2620
					VALOR:	20,76

9.12. C2095 - RASGO EM ALVENARIA P/TUBULAÇÕES D=15 A 25mm (1/2" A 1") (M)						
Mão de Obra		FONTE	UNID	COEFICIENTE	PREÇO UNITÁRIO	TOTAL
I0043	AJUDANTE DE ENCANADOR	SEINFRA	H	0,25000000	16,7700	4,1925
I2320	ENCANADOR	SEINFRA	H	0,10000000	20,3200	2,0320
					TOTAL Mão de Obra:	6,2245
					VALOR:	6,22

9.13. C1238 - ENCHIMENTO DE RASGO C/ARGAMASSA DIAM.= 15 A 25mm (1/2" A 1") (M)						
Material		FONTE	UNID	COEFICIENTE	PREÇO UNITÁRIO	TOTAL
I0109	AREIA MEDIA	SEINFRA	M3	0,00020000	67,5000	0,0135
I0441	CAL HIDRATADA	SEINFRA	KG	0,03600000	1,1000	0,0396
I0805	CIMENTO PORTLAND	SEINFRA	KG	0,00300000	0,5600	0,0017
					TOTAL Material:	0,0548
Mão de Obra		FONTE	UNID	COEFICIENTE	PREÇO UNITÁRIO	TOTAL
I2391	PEDREIRO	SEINFRA	H	0,15000000	20,7700	3,1155
I2543	SERVENTE	SEINFRA	H	0,10000000	15,5500	1,5550
					TOTAL Mão de Obra:	4,6705
					VALOR:	4,73

**9.14. C1184 - ELETRODUTO FLEXÍVEL, TIPO GARGANTA (M)**

Material		FONTE	UNID	COEFICIENTE	PREÇO UNITÁRIO	TOTAL
I1084	ELETRODUTO FLEXIVEL TIPO GARGANTA	SEINFRA	M	1,00000000	1,7200	1,7200
TOTAL Material:						1,7200
Mão de Obra		FONTE	UNID	COEFICIENTE	PREÇO UNITÁRIO	TOTAL
I0042	AJUDANTE DE ELETRICISTA	SEINFRA	H	0,80000000	16,7700	13,4160
TOTAL Mão de Obra:						13,4160
VALOR:						15,14



**9.15. C4762 - CAIXA DE LIGAÇÃO PVC 4" X 2" (UN)**

Material		FONTE	UNID	COEFICIENTE	PREÇO UNITÁRIO	TOTAL
I6432	CAIXA DE EMBUTIR PVC - 4X2 RETANGULAR	SEINFRA	UN	1,00000000	1,7500	1,7500
TOTAL Material:						1,7500
Mão de Obra		FONTE	UNID	COEFICIENTE	PREÇO UNITÁRIO	TOTAL
I0042	AJUDANTE DE ELETRICISTA	SEINFRA	H	0,15000000	16,7700	2,5155
I2312	ELETRICISTA	SEINFRA	H	0,15000000	20,7700	3,1155
TOTAL Mão de Obra:						5,6310
VALOR:						7,38

**9.16. C0519 - CABO COBRE NU 25MM2 (M)**

Material		FONTE	UNID	COEFICIENTE	PREÇO UNITÁRIO	TOTAL
I0338	CABO COBRE NU 25MM2	SEINFRA	M	1,02000000	18,2200	18,5844
TOTAL Material:						18,5844
Mão de Obra		FONTE	UNID	COEFICIENTE	PREÇO UNITÁRIO	TOTAL
I0042	AJUDANTE DE ELETRICISTA	SEINFRA	H	0,17000000	16,7700	2,8509
I2312	ELETRICISTA	SEINFRA	H	0,17000000	20,7700	3,5309
TOTAL Mão de Obra:						6,3818
VALOR:						24,97

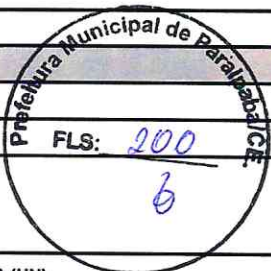
**9.17. C0631 - CAIXA EM ALVENARIA (40X40X60cm) DE 1/2 TJOLO COMUM, LASTRO DE BRITA E TAMPA DE CONCRETO (UN)**

Material		FONTE	UNID	COEFICIENTE	PREÇO UNITÁRIO	TOTAL
I0169	AÇO CA-60	SEINFRA	KG	1,31700000	8,2800	10,9048
I0103	ARAME RECOZIDO N.18 BWG	SEINFRA	KG	0,02200000	10,0500	0,2211
I0109	AREIA MEDIA	SEINFRA	M3	0,08000000	67,5000	5,4000
I0280	BRITA	SEINFRA	M3	0,05360000	76,1900	4,0838
I0441	CAL HIDRATADA	SEINFRA	KG	6,00000000	1,1000	6,6000
I0529	CHAPA COMPENSADO RESINADO 12MM (1.10 X 2.20M)	SEINFRA	M2	0,10000000	30,3300	3,0330
I0805	CIMENTO PORTLAND	SEINFRA	KG	18,00000000	0,5600	10,0800
I1916	TABUA DE 1" DE 3A. - L = 30cm	SEINFRA	M	0,03000000	10,0100	0,3003
I2082	TJOLO MACIÇO COMUM	SEINFRA	UN	101,00000000	0,5800	58,5800
TOTAL Material:						99,2030
Mão de Obra		FONTE	UNID	COEFICIENTE	PREÇO UNITÁRIO	TOTAL
I0040	AJUDANTE DE ARMADOR/FERREIRO	SEINFRA	H	0,11500000	16,7700	1,9286
I0041	AJUDANTE DE CARPINTEIRO	SEINFRA	H	0,60500000	16,7700	10,1459
I0121	ARMADOR/FERREIRO	SEINFRA	H	0,11500000	20,7700	2,3886
I0498	CARPINTEIRO	SEINFRA	H	0,60500000	20,7700	12,5659
I2391	PEDREIRO	SEINFRA	H	2,83500000	20,7700	58,8830
I2543	SERVENTE	SEINFRA	H	4,76800000	15,5500	74,1424
TOTAL Mão de Obra:						160,0544
VALOR:						259,26



**9.18. C2455 - TERMINAL DE PRESSÃO P/ CABOS ATÉ 16MM2 (UN)**

Material		FONTE	UNID	COEFICIENTE	PREÇO UNITÁRIO	TOTAL
I2074	TERMINAL PRESSÃO P/CABO 16MM2	SEINFRA	UN	1,00000000	3,3200	3,3200
TOTAL Material:						3,3200
Mão de Obra		FONTE	UNID	COEFICIENTE	PREÇO UNITÁRIO	TOTAL
I0042	AJUDANTE DE ELETRICISTA	SEINFRA	H	0,20000000	16,7700	3,3540
I2312	ELETRICISTA	SEINFRA	H	0,20000000	20,7700	4,1540
TOTAL Mão de Obra:						7,5080
VALOR:						10,83



**9.19. C4394 - LUMINÁRIA DE EMERGÊNCIA (UN)**

Material		FONTE	UNID	COEFICIENTE	PREÇO UNITÁRIO	TOTAL
I8246	LUMINÁRIA DE EMERGÊNCIA	SEINFRA	UN	1,00000000	239,7000	239,7000
TOTAL Material:						239,7000
Mão de Obra		FONTE	UNID	COEFICIENTE	PREÇO UNITÁRIO	TOTAL
I2312	ELETRICISTA	SEINFRA	H	0,50000000	20,7700	10,3850
I2543	SERVENTE	SEINFRA	H	0,50000000	15,5500	7,7750
TOTAL Mão de Obra:						18,1600
VALOR:						257,86

**9.20. C0524 - CABO ISOLADO PVC 750V 10MM2 (M)**

Material		FONTE	UNID	COEFICIENTE	PREÇO UNITÁRIO	TOTAL
I0355	CABO ISOLADO PVC 750V 10MM2	SEINFRA	M	1,02000000	5,6900	5,8038
TOTAL Material:						5,8038
Mão de Obra		FONTE	UNID	COEFICIENTE	PREÇO UNITÁRIO	TOTAL
I0042	AJUDANTE DE ELETRICISTA	SEINFRA	H	0,14000000	16,7700	2,3478
I2312	ELETRICISTA	SEINFRA	H	0,14000000	20,7700	2,9078
TOTAL Mão de Obra:						5,2556
VALOR:						11,06

**9.21. C1128 - DISJUNTOR TRIPOLAR EM QUADRO DE DISTRIBUIÇÃO 60A (UN)**

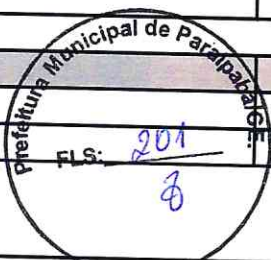
Material		FONTE	UNID	COEFICIENTE	PREÇO UNITÁRIO	TOTAL
I1017	DISJUNTOR TRIPOLAR DE 60A	SEINFRA	UN	1,00000000	61,5200	61,5200
TOTAL Material:						61,5200
Mão de Obra		FONTE	UNID	COEFICIENTE	PREÇO UNITÁRIO	TOTAL
I0042	AJUDANTE DE ELETRICISTA	SEINFRA	H	0,90000000	16,7700	15,0930
I2312	ELETRICISTA	SEINFRA	H	0,90000000	20,7700	18,6930
TOTAL Mão de Obra:						33,7860
VALOR:						95,31

**9.22. C4794 - TOMADA PARA LÓGICA, COM 2 CONECTORES RJ45, 8 FIOS, CAT-5E, COMPLETA PARA CAIXA 4"x2" (NÃO INCLUSA) (UN)**

Material		FONTE	UNID	COEFICIENTE	PREÇO UNITÁRIO	TOTAL
I9109	TOMADA PARA LÓGICA RJ45, 8 FIOS, CAT-5E, COMPLETA (ESPELHO 4"x2" C/ SUPORTE + 2 CONECTORES, EXCETO CAIXA 4"x2")	SEINFRA	UN	1,00000000	45,2000	45,2000
TOTAL Material:						45,2000
Mão de Obra		FONTE	UNID	COEFICIENTE	PREÇO UNITÁRIO	TOTAL
I0042	AJUDANTE DE ELETRICISTA	SEINFRA	H	0,29000000	16,7700	4,8633
I2312	ELETRICISTA	SEINFRA	H	0,29000000	20,7700	6,0233
TOTAL Mão de Obra:						10,8866
VALOR:						56,09

**9.23. C1186 - ELETRODUTO PVC ROSC. D= 25mm (3/4") (M)**

Material		FONTE	UNID	COEFICIENTE	PREÇO UNITÁRIO	TOTAL
11075	ELETRODUTO DE PVC RIGIDO 3/4"	SEINFRA	M	1,00000000	3,5000	3,5000
TOTAL Material:						3,5000
Mão de Obra		FONTE	UNID	COEFICIENTE	PREÇO UNITÁRIO	TOTAL
10042	AJUDANTE DE ELETRICISTA	SEINFRA	H	0,17000000	16,7700	2,8509
12312	ELETRICISTA	SEINFRA	H	0,17000000	20,7700	3,5309
TOTAL Mão de Obra:						6,3818
VALOR:						9,88



**9.24. C1709 - LUVA P/ELETRODUTO PVC ROSC. D= 25mm (3/4") (UN)**

Material		FONTE	UNID	COEFICIENTE	PREÇO UNITÁRIO	TOTAL
11409	LUVA DE PVC RIGIDO PARA ELETRODUTO 3/4"	SEINFRA	UN	1,00000000	0,8800	0,8800
TOTAL Material:						0,8800
Mão de Obra		FONTE	UNID	COEFICIENTE	PREÇO UNITÁRIO	TOTAL
10042	AJUDANTE DE ELETRICISTA	SEINFRA	H	0,03000000	16,7700	0,5031
12312	ELETRICISTA	SEINFRA	H	0,03000000	20,7700	0,6231
TOTAL Mão de Obra:						1,1262
VALOR:						2,01

**9.25. C1020 - CURVA P/ELETRODUTO PVC ROSC. D= 25mm (3/4") (UN)**

Material		FONTE	UNID	COEFICIENTE	PREÇO UNITÁRIO	TOTAL
10957	CURVA DE PVC RIGIDO PARA ELETRODUTO DE 3/4"	SEINFRA	UN	1,00000000	2,0200	2,0200
TOTAL Material:						2,0200
Mão de Obra		FONTE	UNID	COEFICIENTE	PREÇO UNITÁRIO	TOTAL
10042	AJUDANTE DE ELETRICISTA	SEINFRA	H	0,10000000	16,7700	1,6770
12312	ELETRICISTA	SEINFRA	H	0,10000000	20,7700	2,0770
TOTAL Mão de Obra:						3,7540
VALOR:						5,77

**9.26. C3860 - SPLIT SYSTEM COMPLETO C/ CONTROLE REMOTO - CAP. 1,00 TR (FORNECIMENTO E MONTAGEM) (UN)**

Material		FONTE	UNID	COEFICIENTE	PREÇO UNITÁRIO	TOTAL
17350	SPLIT SYSTEM COMPLETO C/ CONTROLE REMOTO CAP. 1,00 TR (FORN. E MONTAGEM)	SEINFRA	UN	1,00000000	2.743,7500	2.743,7500
TOTAL Material:						2.743,7500
VALOR:						2.743,75

**9.27. C3861 - SPLIT SYSTEM COMPLETO C/ CONTROLE REMOTO - CAP. 1,50 TR (FORNECIMENTO E MONTAGEM) (UN)**

Material		FONTE	UNID	COEFICIENTE	PREÇO UNITÁRIO	TOTAL
17351	SPLIT SYSTEM COMPLETO C/ CONTROLE REMOTO CAP. 1,50 TR (FORN. E MONTAGEM)	SEINFRA	UN	1,00000000	3.607,6600	3.607,6600
TOTAL Material:						3.607,6600
VALOR:						3.607,66

**9.28. C3862 - SPLIT SYSTEM COMPLETO C/ CONTROLE REMOTO - CAP. 2,00 TR (FORNECIMENTO E MONTAGEM) (UN)**

Material		FONTE	UNID	COEFICIENTE	PREÇO UNITÁRIO	TOTAL
17352	SPLIT SYSTEM COMPLETO C/ CONTROLE REMOTO CAP. 2,00 TR (FORN. E MONTAGEM)	SEINFRA	UN	1,00000000	4.010,5600	4.010,5600
TOTAL Material:						4.010,5600
VALOR:						4.010,56

**10.1. C1208 - EMASSAMENTO DE PAREDES INTERNAS 2 DEMÃOS C/MASSA DE PVA (M2)**

Material		FONTE	UNID	COEFICIENTE	PREÇO UNITÁRIO	TOTAL
11347	LIXA PARA MADEIRA/MASSA	SEINFRA	UN	0,40000000	0,5500	0,2200



11513	MASSA CORRIDA A BASE DE PVA	SEINFRA	KG	0,70000000	2,9200	2,0440
TOTAL Material:						2,2640
<b>Mão de Obra</b>						
10045	AJUDANTE DE PINTOR	SEINFRA	H	0,20000000	16,7700	3,3540
12395	PINTOR	SEINFRA	H	0,30000000	20,7700	6,2310
TOTAL Mão de Obra:						9,5850
VALOR:						11,85

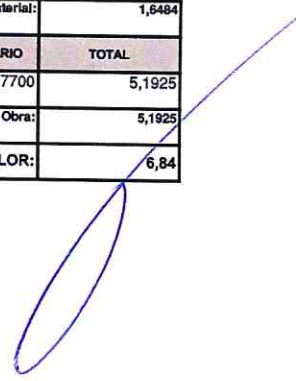


<b>10.2. C1617 - LATEX TRÊS DEMÃOS EM PAREDES INTERNAS S/MASSA (M2)</b>						
<b>Material</b>						
11490	LIQUIDO SELADOR PARA PINTURA LATEX	SEINFRA	L	0,12000000	12,0800	1,4496
11347	LIXA PARA MADEIRA/MASSA	SEINFRA	UN	0,25000000	0,5500	0,1375
12096	TINTA LATEX	SEINFRA	L	0,24000000	21,2500	5,1000
TOTAL Material:						6,6871
<b>Mão de Obra</b>						
10045	AJUDANTE DE PINTOR	SEINFRA	H	0,40000000	16,7700	6,7080
12395	PINTOR	SEINFRA	H	0,50000000	20,7700	10,3850
TOTAL Mão de Obra:						17,0930
VALOR:						23,78

<b>10.3. C3487 - APLICAÇÃO DE LIQUIBRILHO SOBRE PINTURAS, DUAS DEMÃOS (M2)</b>						
<b>Material</b>						
16165	LIQUIBRILHO INCOLOR	SEINFRA	L	0,48000000	17,1500	8,2320
11347	LIXA PARA MADEIRA/MASSA	SEINFRA	UN	1,00000000	0,5500	0,5500
TOTAL Material:						8,7820
<b>Mão de Obra</b>						
10045	AJUDANTE DE PINTOR	SEINFRA	H	0,18000000	16,7700	3,0186
12395	PINTOR	SEINFRA	H	0,20000000	20,7700	4,1540
TOTAL Mão de Obra:						7,1726
VALOR:						15,95

<b>10.4. C1206 - EMASSAMENTO DE ESQUADRIAS DE MADEIRA P/TINTA ÓLEO OU ESMALTE 2 DEMÃOS (M2)</b>						
<b>Material</b>						
11347	LIXA PARA MADEIRA/MASSA	SEINFRA	UN	0,50000000	0,5500	0,2750
11512	MASSA CORRIDA A BASE DE OLEO	SEINFRA	KG	0,45000000	9,1000	4,0950
TOTAL Material:						4,3700
<b>Mão de Obra</b>						
10045	AJUDANTE DE PINTOR	SEINFRA	H	0,30000000	16,7700	5,0310
12395	PINTOR	SEINFRA	H	0,35000000	20,7700	7,2695
TOTAL Mão de Obra:						12,3005
VALOR:						16,67

<b>10.5. C2897 - PINTURA COM SELADOR EM MADEIRA (M2)</b>						
<b>Material</b>						
11199	FUNDO BRANCO FOSCO NIVELADOR P/ MADEIRAS	SEINFRA	L	0,13000000	12,6800	1,6484
TOTAL Material:						1,6484
<b>Mão de Obra</b>						
12395	PINTOR	SEINFRA	H	0,25000000	20,7700	5,1925
TOTAL Mão de Obra:						5,1925
VALOR:						6,84





**10.6. C1280 - ESMALTE DUAS DEMÃOS EM ESQUADRIAS DE MADEIRA (M2)**

Material		FONTE	UNID	COEFICIENTE	PREÇO UNITÁRIO	TOTAL
I0035	AGUARRAZ MINERAL	SEINFRA	L	0,04000000	17,1900	0,6876
I1100	ESMALTE SINTÉTICO	SEINFRA	L	0,16000000	24,9900	3,9984
I1199	FUNDO BRANCO FOSCO NIVELADOR P/ MADEIRAS	SEINFRA	L	0,13000000	12,6800	1,6484
I1347	LIXA PARA MADEIRA/MASSA	SEINFRA	UN	0,40000000	0,5500	0,2200
<b>TOTAL Material:</b>						<b>6,5544</b>
Mão de Obra		FONTE	UNID	COEFICIENTE	PREÇO UNITÁRIO	TOTAL
I0045	AJUDANTE DE PINTOR	SEINFRA	H	0,35000000	16,7700	5,8695
I2395	PINTOR	SEINFRA	H	0,40000000	20,7700	8,3080
<b>TOTAL Mão de Obra:</b>						<b>14,1775</b>
<b>VALOR:</b>						<b>20,73</b>


**10.7. PMP-0015 - TEXTURA ACRÍLICA 2 DEMÃO EM PAREDES (M2)**

Mão de obra		FONTE	UNID	COEFICIENTE	PREÇO UNITÁRIO	TOTAL
I0045	AJUDANTE DE PINTOR	SEINFRA	H	0,40000000	16,77	6,708000
I2395	PINTOR	SEINFRA	H	0,60000000	20,77	12,462000
<b>TOTAL Mão de Obra:</b>						<b>19,17</b>
Materiais		FONTE	UNID	COEFICIENTE	PREÇO UNITÁRIO	TOTAL
I2079	TEXTURA ACRÍLICA	SEINFRA	KG	1,02000000	7,83	7,7826000
I1856	SELADOR ACRÍLICO	SEINFRA	L	0,35400000	13,32	4,7152800
<b>TOTAL Mão de Obra:</b>						<b>12,50</b>
<b>VALOR:</b>						<b>31,67</b>

**11.1. C3670 - BANHEIRA HOSPITALAR C/ TAMPO E CUBA DE AÇO INOX DIMENSÃO 1800X600MM (UN)**

Material		FONTE	UNID	COEFICIENTE	PREÇO UNITÁRIO	TOTAL
I0108	AREIA GROSSA	SEINFRA	M3	0,01960000	74,7200	1,4645
I6738	BANHEIRA HOSPITAL C/TAMPO E CUBA DE AÇO INOX DIMENSÃO 1800 X600MM	SEINFRA	UN	1,00000000	1.750,5500	1.750,5500
I0805	CIMENTO PORTLAND	SEINFRA	KG	5,95000000	0,5600	3,3320
I1180	FITA DE VEDAÇÃO	SEINFRA	M	1,50000000	0,2800	0,4200
I1605	PEDRISCO	SEINFRA	M3	0,03500000	73,9000	2,5865
I2040	TELA SOLDADA EM AÇO CA-60 B FIO= 5,0MM MALHA 10 X 10 CM (3,11KG/M2)	SEINFRA	M2	1,08000000	21,5300	23,2524
I2089	TINTA ASFÁLTICA	SEINFRA	KG	0,75000000	8,9300	6,6975
<b>TOTAL Material:</b>						<b>1.788,3029</b>
Mão de Obra		FONTE	UNID	COEFICIENTE	PREÇO UNITÁRIO	TOTAL
I0043	AJUDANTE DE ENCANADOR	SEINFRA	H	2,00000000	16,7700	33,5400
I2320	ENCANADOR	SEINFRA	H	2,00000000	20,3200	40,6400
I2391	PEDREIRO	SEINFRA	H	1,50000000	20,7700	31,1550
I2543	SERVENTE	SEINFRA	H	1,75000000	15,5500	27,2125
<b>TOTAL Mão de Obra:</b>						<b>132,5475</b>
<b>VALOR:</b>						<b>1.920,85</b>

**11.2. C4069 - BANCADA DE GRANITO (OUTRAS CORES) ESP. = 2cm (COLOCADO) (M2)**

Material		FONTE	UNID	COEFICIENTE	PREÇO UNITÁRIO	TOTAL
I0108	AREIA GROSSA	SEINFRA	M3	0,00800000	74,7200	0,5978
I7894	BANCADA DE GRANITO OUTRAS CORES E=2cm,	SEINFRA	M2	1,00000000	336,8100	336,8100
I0805	CIMENTO PORTLAND	SEINFRA	KG	3,20000000	0,5600	1,7920
<b>TOTAL Material:</b>						<b>339,1998</b>

**10.6. C1280 - ESMALTE DUAS DEMÃOS EM ESQUADRIAS DE MADEIRA (M2)**

Material		FORNTE	UNID	COEFICIENTE	PREÇO UNITÁRIO	TOTAL
I0035	AGUARRAZ MINERAL	SEINFRA	L	0,04000000	17,1900	0,6876
I1100	ESMALTE SINTETICO	SEINFRA	L	0,18000000	24,9900	3,9984
I1199	FUNDO BRANCO FOSCO NIVELADOR P/ MADEIRAS	SEINFRA	L	0,13000000	12,6800	1,6484
I1347	LIXA PARA MADEIRA/MASSA	SEINFRA	UN	0,40000000	0,5500	0,2200
<b>TOTAL Material:</b>						<b>6,5544</b>
Mão de Obra		FORNTE	UNID	COEFICIENTE	PREÇO UNITÁRIO	TOTAL
I0045	AJUDANTE DE PINTOR	SEINFRA	H	0,35000000	16,7700	5,8695
I2395	PINTOR	SEINFRA	H	0,40000000	20,7700	8,3080
<b>TOTAL Mão de Obra:</b>						<b>14,1775</b>
<b>VALOR:</b>						<b>20,73</b>


**10.7. PMP-0015 - TEXTURA ACRÍLICA 2 DEMÃO EM PAREDES (M2)**

Mão de obra		FORNTE	UNID	COEFICIENTE	PREÇO UNITÁRIO	TOTAL
I0045	AJUDANTE DE PINTOR	SEINFRA	H	0,40000000	16,77	6,708000
I2395	PINTOR	SEINFRA	H	0,60000000	20,77	12,462000
<b>TOTAL Mão de Obra:</b>						<b>19,17</b>
Materiais		FORNTE	UNID	COEFICIENTE	PREÇO UNITÁRIO	TOTAL
I2079	TEXTURA ACRÍLICA	SEINFRA	KG	1,02000000	7,63	7,7826000
I1856	SELADOR ACRÍLICO	SEINFRA	L	0,35400000	13,32	4,7152800
<b>TOTAL Mão de Obra:</b>						<b>12,50</b>
<b>VALOR:</b>						<b>31,67</b>

**11.1. C3670 - BANHEIRA HOSPITALAR C/ TAMPO E CUBA DE AÇO INOX DIMENSÃO 1800X600MM (UN)**

Material		FORNTE	UNID	COEFICIENTE	PREÇO UNITÁRIO	TOTAL
I0108	AREIA GROSSA	SEINFRA	M3	0,01960000	74,7200	1,4645
I6738	BANHEIRA HOSPITAL C/TAMPO E CUBA DE AÇO INOX DIMENSÃO 1800 X600MM	SEINFRA	UN	1,00000000	1.750,5500	1.750,5500
I0805	CIMENTO PORTLAND	SEINFRA	KG	5,95000000	0,5600	3,3320
I1180	FITA DE VEDAÇÃO	SEINFRA	M	1,50000000	0,2800	0,4200
I1605	PEDRISCO	SEINFRA	M3	0,03500000	73,9000	2,5865
I2040	TELA SOLDADA EM AÇO CA-60 B FIO= 5,0MM MALHA 10 X 10 CM (3,11KG/M2)	SEINFRA	M2	1,08000000	21,5300	23,2524
I2089	TINTA ASFÁLTICA	SEINFRA	KG	0,75000000	8,9300	6,6975
<b>TOTAL Material:</b>						<b>1.788,3029</b>
Mão de Obra		FORNTE	UNID	COEFICIENTE	PREÇO UNITÁRIO	TOTAL
I0043	AJUDANTE DE ENCANADOR	SEINFRA	H	2,00000000	16,7700	33,5400
I2320	ENCANADOR	SEINFRA	H	2,00000000	20,3200	40,6400
I2391	PEDREIRO	SEINFRA	H	1,50000000	20,7700	31,1550
I2543	SERVENTE	SEINFRA	H	1,75000000	15,5500	27,2125
<b>TOTAL Mão de Obra:</b>						<b>132,5475</b>
<b>VALOR:</b>						<b>1.920,85</b>

**11.2. C4069 - BANCADA DE GRANITO (OUTRAS CORES) ESP. = 2cm (COLOCADO) (M2)**

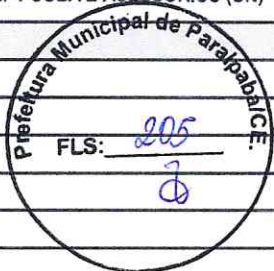
Material		FORNTE	UNID	COEFICIENTE	PREÇO UNITÁRIO	TOTAL
I0108	AREIA GROSSA	SEINFRA	M3	0,00800000	74,7200	0,5976
I7894	BANCADA DE GRANITO OUTRAS CORES E=2cm,	SEINFRA	M2	1,00000000	336,8100	336,8100
I0805	CIMENTO PORTLAND	SEINFRA	KG	3,20000000	0,5600	1,7920
<b>TOTAL Material:</b>						<b>339,1996</b>



Mão de Obra	FONTE	UNID	COEFICIENTE	PREÇO UNITÁRIO	TOTAL
I2391	PEDREIRO	SEINFRA	H	1,20000000	24,9240
I2543	SERVENTE	SEINFRA	H	2,00000000	31,1000
TOTAL Mão de Obra:					56,0240
VALOR:					395,22

### 11.3. C1903 - PIA DE AÇO INOX. (1.50X0.58)m C/ 1 CUBA E ACESSÓRIOS (UN)

Material	FONTE	UNID	COEFICIENTE	PREÇO UNITÁRIO	TOTAL
I0169	AÇO CA-60	SEINFRA	KG	0,60000000	4,9680
I0108	AREIA GROSSA	SEINFRA	M3	0,01900000	1,4197
I0805	CIMENTO PORTLAND	SEINFRA	KG	9,63000000	5,5048
I1180	FITA DE VEDAÇÃO	SEINFRA	M	1,13000000	0,3184
I1605	PEDRISCO	SEINFRA	M3	0,02600000	1,9214
I1649	PIA EM INOX C/ 1 CUBA 1.50x0.58	SEINFRA	UN	1,00000000	219,4100
I1863	SIFÃO CROMADO 2"	SEINFRA	UN	1,00000000	164,1100
I2131	TORNEIRA DE PRESSÃO CROMADA LONGA P/PIA 3/4"	SEINFRA	UN	1,00000000	86,5200
I2264	VALVULA AMERICANA P/PIA 3 1/2"	SEINFRA	UN	1,00000000	44,0500
TOTAL Material:					528,2203



Mão de Obra	FONTE	UNID	COEFICIENTE	PREÇO UNITÁRIO	TOTAL
I0043	AJUDANTE DE ENCANADOR	SEINFRA	H	3,50000000	58,6950
I2320	ENCANADOR	SEINFRA	H	3,50000000	71,1200
I2391	PEDREIRO	SEINFRA	H	2,20000000	45,6940
I2543	SERVENTE	SEINFRA	H	2,20000000	34,2100
TOTAL Mão de Obra:					209,7190
VALOR:					737,94

### 11.4. C1619 - LAVATÓRIO DE LOUÇA BRANCA S/COLUNA C/TORNEIRA E ACESSÓRIOS (UN)

Material	FONTE	UNID	COEFICIENTE	PREÇO UNITÁRIO	TOTAL
I1091	ENGATE CROMADO	SEINFRA	UN	1,00000000	17,7100
I1180	FITA DE VEDAÇÃO	SEINFRA	M	0,84000000	0,2352
I1344	LAVATÓRIO DE LOUÇA BRANCA SEM COLUNA	SEINFRA	UN	1,00000000	96,9100
I1579	PARAFUSO CROMADO P/FIXAÇÃO SANITARIOS, INCLUSIVE PORCA CEGA, ARRUELA E BUCHA DE NYLON	SEINFRA	UN	2,00000000	15,0000
I1864	SIFÃO METALICO TIPO COPO DN 1"X1 1/2"	SEINFRA	UN	1,00000000	129,0000
I2132	TORNEIRA DE PRESSÃO CROMADA P/LAVATORIO 1/2"	SEINFRA	UN	1,00000000	77,3300
I2272	VALVULA DE METAL 1"	SEINFRA	UN	1,00000000	14,9900
TOTAL Material:					351,1752

Mão de Obra	FONTE	UNID	COEFICIENTE	PREÇO UNITÁRIO	TOTAL
I0043	AJUDANTE DE ENCANADOR	SEINFRA	H	2,75000000	46,1175
I2320	ENCANADOR	SEINFRA	H	2,75000000	55,8800
TOTAL Mão de Obra:					101,9975
VALOR:					453,17

### 11.5. C1948 - PONTO HIDRÁULICO, MATERIAL E EXECUÇÃO (PT)

Material	FONTE	UNID	COEFICIENTE	PREÇO UNITÁRIO	TOTAL
I0108	AREIA GROSSA	SEINFRA	M3	0,00350000	0,2615
I0441	CAL HIDRATADA	SEINFRA	KG	2,50000000	2,7500
I0805	CIMENTO PORTLAND	SEINFRA	KG	2,50000000	1,4000
I0884	COTOVELO PVC SOLDAVEL DE 25MM	SEINFRA	UN	2,00000000	1,1800
I0885	COTOVELO PVC SOLDAVEL DE 32MM	SEINFRA	UN	4,00000000	7,0400
I1293	JOELHO PVC ROSCAVEL DE 1"	SEINFRA	UN	1,00000000	4,9800
I1412	LUVA PVC SOLDAVEL DE 32MM	SEINFRA	UN	2,00000000	3,1000
I1426	LUVA REDUÇÃO PVC SOLDAVEL DE 32X25MM	SEINFRA	UN	1,00000000	2,9600



11973	TE PVC SOLDÁVEL 32MM	SEINFRA	UN	1,00000000	3,3300	3,3300
12200	TUBO PVC SOLDÁVEL DE 25MM (3/4")	SEINFRA	M	1,20000000	2,9900	3,5880
12201	TUBO PVC SOLDÁVEL DE 32MM (1")	SEINFRA	M	5,00000000	6,7100	33,5500
<b>TOTAL Material:</b>						<b>64,1355</b>
<b>Mão de Obra</b>						
10043	AJUDANTE DE ENCANADOR	SEINFRA	H	3,00000000	16,7700	50,3100
12320	ENCANADOR	SEINFRA	H	3,00000000	20,3200	60,9600
12543	SERVENTE	SEINFRA	H	2,50000000	15,5500	38,8750
<b>TOTAL Mão de Obra:</b>						<b>150,1450</b>
<b>VALOR:</b>						<b>214,28</b>



### 11.6. C1950 - PONTO SANITÁRIO, MATERIAL E EXECUÇÃO (PT)

Material		FORTE	UNID	COEFICIENTE	PREÇO UNITÁRIO	TOTAL
10108	AREIA GROSSA	SEINFRA	M3	0,00400000	74,7200	0,2988
10441	CAL HIDRATADA	SEINFRA	KG	3,00000000	1,1000	3,3000
10805	CIMENTO PORTLAND	SEINFRA	KG	3,00000000	0,5600	1,6800
11283	JOELHO PVC PARA ESGOTO DE 40MM	SEINFRA	UN	2,00000000	1,3900	2,7800
11284	JOELHO PVC PARA ESGOTO DE 50MM	SEINFRA	UN	1,00000000	1,8600	1,8600
11282	JOELHO PVC PARA ESGOTO DE 100MM	SEINFRA	UN	1,00000000	6,1600	6,1600
12013	TE PVC PARA ESGOTO DE 40MM (1 1/2")	SEINFRA	UN	1,00000000	2,3900	2,3900
12012	TE PVC PARA ESGOTO DE 100MM (4")	SEINFRA	UN	1,00000000	11,8300	11,8300
12193	TUBO PVC ESGOTO DE 100MM (4") - (NBR 5688)	SEINFRA	M	0,33000000	10,8400	3,5772
12194	TUBO PVC ESGOTO DE 40MM (1 1/2") - (NBR 5688)	SEINFRA	M	1,50000000	3,9100	5,8650
12195	TUBO PVC ESGOTO DE 50MM (2") - (NBR 5688)	SEINFRA	M	0,50000000	6,6500	3,3250
<b>TOTAL Material:</b>						<b>43,0681</b>
<b>Mão de Obra</b>						
10043	AJUDANTE DE ENCANADOR	SEINFRA	H	3,00000000	16,7700	50,3100
12320	ENCANADOR	SEINFRA	H	3,00000000	20,3200	60,9600
12543	SERVENTE	SEINFRA	H	2,50000000	15,5500	38,8750
<b>TOTAL Mão de Obra:</b>						<b>150,1450</b>
<b>VALOR:</b>						<b>193,21</b>

### 11.7. C0607 - CAIXA EM ALVENARIA (60X60X60cm) DE 1 TIJOLO COMUM, LASTRO DE CONCRETO E TAMPA DE CONCRETO (UN)

Material		FORTE	UNID	COEFICIENTE	PREÇO UNITÁRIO	TOTAL
10169	AÇO CA-60	SEINFRA	KG	2,58200000	8,2800	21,3790
10103	ARAME RECOZIDO N.18 BWG	SEINFRA	KG	0,04400000	10,0500	0,4422
10109	AREIA MEDIA	SEINFRA	M3	0,27500000	67,5000	18,5625
10280	BRITA	SEINFRA	M3	0,10800000	76,1900	8,2285
10441	CAL HIDRATADA	SEINFRA	KG	19,91000000	1,1000	21,9010
10529	CHAPA COMPENSADO RESINADO 12MM (1.10 X 2.20M)	SEINFRA	M2	0,20000000	30,3300	6,0660
10805	CIMENTO PORTLAND	SEINFRA	KG	63,84500000	0,5600	35,7532
11916	TABUA DE 1" DE 3A. - L = 30cm	SEINFRA	M	0,05900000	10,0100	0,5906
12082	TIJOLO MACIÇO COMUM	SEINFRA	UN	305,28000000	0,5800	177,0624
<b>TOTAL Material:</b>						<b>289,9854</b>
<b>Mão de Obra</b>						
10040	AJUDANTE DE ARMADOR/FERREIRO	SEINFRA	H	0,22500000	16,7700	3,7733
10041	AJUDANTE DE CARPINTEIRO	SEINFRA	H	1,18500000	16,7700	19,8725
10121	ARMADOR/FERREIRO	SEINFRA	H	0,22500000	20,7700	4,6733
10498	CARPINTEIRO	SEINFRA	H	1,18500000	20,7700	24,6125
12391	PEDREIRO	SEINFRA	H	6,49100000	20,7700	134,8181





12543	SERVENTE	SEINFRA	H	12,95100000	15,5500	201,3881
TOTAL Mão de Obra:						389,1376
VALOR:						679,12

**11.8. C0281 - ASSENTAMENTO DE TUBOS E CONEXÕES EM PVC, JE DN 100mm (M)**

Mão de Obra		FONTE	UNID	COEFICIENTE	PREÇO UNITÁRIO	TOTAL
12320	ENCANADOR	SEINFRA	H	0,07000000	20,3200	1,4224
12543	SERVENTE	SEINFRA	H	0,07000000	15,5500	1,0885
TOTAL Mão de Obra:						2,5109

Serviço		FONTE	UNID	COEFICIENTE	PREÇO UNITÁRIO	TOTAL
C0718	CARGA, TRANSPORTE E DESCARGA DE TUBOS E PEÇAS EM PVC DN 100mm ATÉ 15km	SEINFRA	M	1,00000000	0,5600	0,5600
TOTAL Serviço:						0,5600
VALOR:						3,07

**11.9. C0662 - CALHA DE FIBERGLASS ESP.= 2mm DESENVOLVIMENTO 30cm (M)**

Material		FONTE	UNID	COEFICIENTE	PREÇO UNITÁRIO	TOTAL
10244	BOCAL PARA CALHA FIBERGLASS	SEINFRA	M	0,08500000	19,4200	1,6507
10427	CAIXA PARA CALHA FIBERGLASS	SEINFRA	UN	0,08500000	42,5800	3,6193
10452	CALHA, CORTE 300MM, EM FIBERGLASS, ESP. 2MM	SEINFRA	M	1,02000000	18,4000	18,7680
11519	MATERIAL PARA EMENDA DE CALHAS DE FIBERGLASS	SEINFRA	KG	0,15000000	37,4800	5,6220
TOTAL Material:						29,6600

Mão de Obra		FONTE	UNID	COEFICIENTE	PREÇO UNITÁRIO	TOTAL
10043	AJUDANTE DE ENCANADOR	SEINFRA	H	0,21000000	16,7700	3,5217
12320	ENCANADOR	SEINFRA	H	0,21000000	20,3200	4,2672
TOTAL Mão de Obra:						7,7889
VALOR:						37,45

**11.10. C2593 - TUBO PVC BRANCO P/ESGOTO D=100MM (4") (M)**

Material		FONTE	UNID	COEFICIENTE	PREÇO UNITÁRIO	TOTAL
10026	ADESIVO PARA TUBO DE PVC RIGIDO	SEINFRA	KG	0,02500000	45,1600	1,1290
11888	SOLUÇÃO LIMPADORA PARA PVC RIGIDO	SEINFRA	L	0,04000000	39,2200	1,5688
12193	TUBO PVC ESGOTO DE 100MM (4") - (NBR 5688)	SEINFRA	M	1,01000000	10,8400	10,9484
TOTAL Material:						13,6462

Mão de Obra		FONTE	UNID	COEFICIENTE	PREÇO UNITÁRIO	TOTAL
10043	AJUDANTE DE ENCANADOR	SEINFRA	H	0,52000000	16,7700	8,7204
12320	ENCANADOR	SEINFRA	H	0,52000000	20,3200	10,5664
TOTAL Mão de Obra:						19,2868
VALOR:						32,93

**11.11. C2625 - TUBO PVC SOLD. MARROM INCL. CONEXÕES D= 25mm(3/4") (M)**

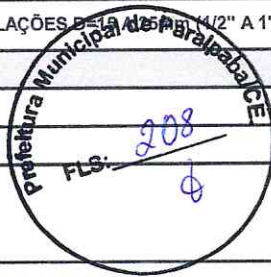
Material		FONTE	UNID	COEFICIENTE	PREÇO UNITÁRIO	TOTAL
10026	ADESIVO PARA TUBO DE PVC RIGIDO	SEINFRA	KG	0,00080000	45,1600	0,0361
11888	SOLUÇÃO LIMPADORA PARA PVC RIGIDO	SEINFRA	L	0,00030000	39,2200	0,0118
12200	TUBO PVC SOLDAVEL DE 25MM (3/4")	SEINFRA	M	1,60000000	2,9900	4,7840
TOTAL Material:						4,8319

Mão de Obra		FONTE	UNID	COEFICIENTE	PREÇO UNITÁRIO	TOTAL
10043	AJUDANTE DE ENCANADOR	SEINFRA	H	0,40000000	16,7700	6,7080
12320	ENCANADOR	SEINFRA	H	0,40000000	20,3200	8,1280
TOTAL Mão de Obra:						14,8360
VALOR:						19,67

11.12. C2095 - RASGO EM ALVENARIA P/TUBULAÇÕES DE 1/2" A 1" (M)

Mão de Obra		FORTE	UNID	COEFICIENTE	PREÇO UNITÁRIO	TOTAL
I0043	AJUDANTE DE ENCANADOR	SEINFRA	H	0,25000000	16,7700	4,1925
I2320	ENCANADOR	SEINFRA	H	0,10000000	20,3200	2,0320
TOTAL Mão de Obra:						6,2245
VALOR:						6,22



11.13. C0348 - BACIA DE LOUÇA BRANCA C/CAIXA ACOPLADA (UN)

Material		FORTE	UNID	COEFICIENTE	PREÇO UNITÁRIO	TOTAL
I0171	BACIA LOUÇA BRANCA PARA CAIXA ACOPLADA	SEINFRA	UN	1,00000000	395,9500	395,9500
I0406	CAIXA ACOPLADA DE LOUÇA BRANCA PARA BACIA	SEINFRA	UN	1,00000000	209,4800	209,4800
I1091	ENGATE CROMADO	SEINFRA	UN	1,00000000	17,7100	17,7100
I1160	FITA DE VEDAÇÃO	SEINFRA	M	0,56000000	0,2800	0,1568
I1579	PARAFUSO CROMADO P/FIXAÇÃO SANITARIOS, INCLUSIVE PORCA CEGA, ARRUELA E BUCHA DE NYLON	SEINFRA	UN	2,00000000	7,5000	15,0000
I1925	TAMPA PLÁSTICA PARA BACIA	SEINFRA	UN	1,00000000	28,9500	28,9500
TOTAL Material:						667,2468

Mão de Obra		FORTE	UNID	COEFICIENTE	PREÇO UNITÁRIO	TOTAL
I0043	AJUDANTE DE ENCANADOR	SEINFRA	H	2,00000000	16,7700	33,5400
I2320	ENCANADOR	SEINFRA	H	2,00000000	20,3200	40,6400
TOTAL Mão de Obra:						74,1800
VALOR:						741,43

11.14. C3586 - CAIXA SIFONADA 150X150X50cm COM GRELHA - PADRÃO POPULAR (UN)

Material		FORTE	UNID	COEFICIENTE	PREÇO UNITÁRIO	TOTAL
I0435	CAIXA SIFONADA 150 x 150 x 50 COM GRELHA	SEINFRA	UN	1,00000000	30,0000	30,0000
TOTAL Material:						30,0000
Mão de Obra		FORTE	UNID	COEFICIENTE	PREÇO UNITÁRIO	TOTAL
I0043	AJUDANTE DE ENCANADOR	SEINFRA	H	0,50000000	16,7700	8,3850
I2320	ENCANADOR	SEINFRA	H	0,50000000	20,3200	10,1600
TOTAL Mão de Obra:						18,5450
VALOR:						48,55

11.15. C0797 - CHUVEIRO PLÁSTICO (INSTALADO) (UN)

Material		FORTE	UNID	COEFICIENTE	PREÇO UNITÁRIO	TOTAL
I0796	CHUVEIRO PLÁSTICO	SEINFRA	UN	1,00000000	5,1500	5,1500
I1160	FITA DE VEDAÇÃO	SEINFRA	M	0,35000000	0,2800	0,0980
TOTAL Material:						5,2480
Mão de Obra		FORTE	UNID	COEFICIENTE	PREÇO UNITÁRIO	TOTAL
I2320	ENCANADOR	SEINFRA	H	0,25000000	20,3200	5,0800
TOTAL Mão de Obra:						5,0800
VALOR:						10,33

12.1. C1628 - LIMPEZA GERAL (M2)

Mão de Obra		FORTE	UNID	COEFICIENTE	PREÇO UNITÁRIO	TOTAL
I2543	SERVENTE	SEINFRA	H	0,70000000	15,5500	10,8850
TOTAL Mão de Obra:						10,8850
VALOR:						10,88

MAGNO CAMPOS  
CREA - 6283



OBRA: PROJETO DE ADEQUAÇÃO E REESTRUTURAÇÃO SEPARANDO O SETOR DA MATERNIDADE DAS ENFERMEIRAS DA COVID

LOCAL: PARAIPABA - CE

DATA:

BDI DE SERVIÇOS: 25,79

Grupo	A	Despesas indiretas	
	A.1	Administração central (especificar cada item e %)	4,00%
	A.2	Garantia (especificar cada item e %)	0,80%
	A.3	Outros (especificar cada item e %)	0,97%
		<b>Total do grupo A</b>	<b>5,77%</b>
Grupo	B	Bonificação	
	B.1	Lucro	6,16%
		<b>Total do grupo B</b>	<b>6,16%</b>
Grupo	C	Impostos	
	C.1	PIS	0,65%
	C.2	COFINS	3,00%
	C.3	IR	1,50%
	C.4	ISS	5,00%
		<b>Total do grupo C</b>	<b>10,15%</b>
Grupo	D	Despesas Financeiras (F)	
		Despesas Financeiras (F)	0,59%
		<b>Total do grupo D</b>	<b>0,59%</b>
Fórmula para o cálculo do B.D.I. ( benefícios e despesas indiretas )			
BDI = BDI (%) = $\frac{(1+A) \times (1+F) \times (1+B) \times (1+R) - 1}{(1-I)} \times 100$			<b>25,79%</b>

ENGº MAGNO CAMPOS  
CREA - 6283 - D



## ENCARGOS SOCIAIS



OBRA: PROJETO DE ADEQUAÇÃO E REESTRUTURAÇÃO SEPARANDO O SETOR DA MATERNIDADE DAS ENFERMEIRAS DA COVID

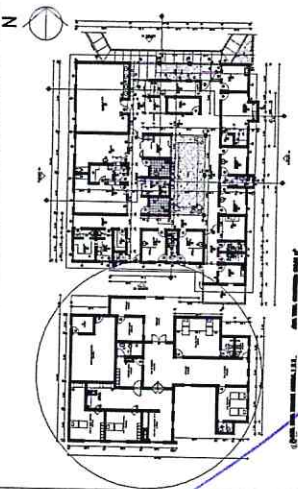
LOCAL: PARAIPABA - CE

ENCARGOS SOCIAIS - HORISTAS E MENSALISTAS - TABELA SEINFRA 027.1 (DESONERADA) E 027

CÓDIGO	DESCRIÇÃO	TABELA 027.1
		HORISTAS %
A	ENCARGOS SOCIAIS BÁSICOS	16,80
A1	INSS	0,00
A2	SESI	1,50
A3	SENAI	1,00
A4	INCRA	0,20
A5	SEBRAE	0,60
A6	SALÁRIO EDUCAÇÃO	2,50
A7	SEGURO DE ACIDENTES	3,00
A8	FGTS	8,00
B	ENCARGOS SOCIAIS C/ INCIDÊNCIA DE A	44,41
B1	DESCANSO SEMANAL REMUNERADO	17,84
B2	FERIADOS	3,71
B3	AUXILIO ENFERMIDADE	0,87
B4	13º SALÁRIO	10,80
B5	LICENÇA PATERNIDADE	0,07
B6	FALTAS JUSTIFICADAS	0,72
B7	DIAS DE CHUVAS	1,55
B8	AUXÍLIO ACIDENTE DE TRABALHO	0,11
B9	FÉRIAS GOZADAS	8,71
B10	SALÁRIO MATERNIDADE	0,03
C	ENCARGOS SOCIAIS S/ INCIDÊNCIA DE A	14,73
C1	AVISO PRÉVIO INDENIZADO	5,40
C2	AVISO PRÉVIO TRABALHADO	0,13
C3	FÉRIAS INDENIZADAS	4,85
C4	DEPOSITO DE RECISÃO S/ JUSTA CAUSA	3,90
C5	INDENIZAÇÃO ADICIONAL	0,45
D	REINCIDÊNCIAS DE UM GRUPO SOBRE O OUTRO	7,91
D1	REINCIDÊNCIA DE GRUPO A SOBRE GRUPO B	7,46
D2	REINCIDÊNCIA DE GRUPO A SOBRE AVISO PRÉVIO TRABALHADO E REINCIDÊNCIA DO FGTS SOBRE AVISO PRÉVIO INDENIZADO	0,45
TOTAL (A+B+C+D)	TOTAL (A+B+C+D)	83,85

ENCP MAGNO CAMPOS  
CREA - 6283 - D





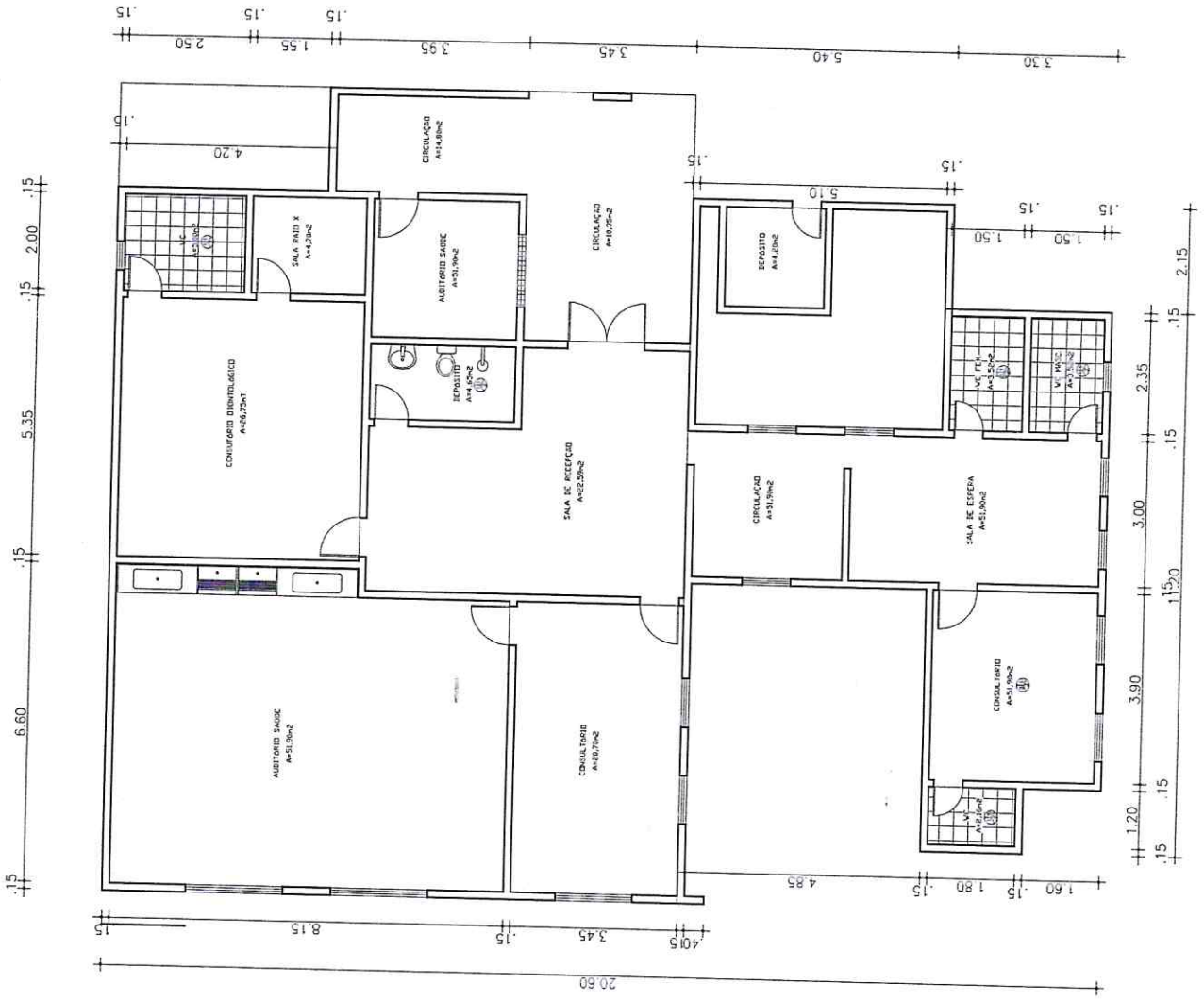
PLANTA DE SITUAÇÃO

**ENGº MAGNO CAMPOS**  
**CREA - 6283 - D**



Cliente: <b>Prefeitura Municipal de Paraíba</b>	Nome do Empreendimento: <b>Projeto de Ampliação e Restauração dos Banheiros e do Setor da Maternidade das Enfermarias da CCDE</b>
Local: <b>CENTRO - Paraibabalândia</b>	Data: <b>01/01/2023</b>
Projeto: <b>Arquitetônico</b>	Escala: <b>1/100</b>
Responsável: <b>Engº Magno Campos</b>	

**01/04**



LEGENDA

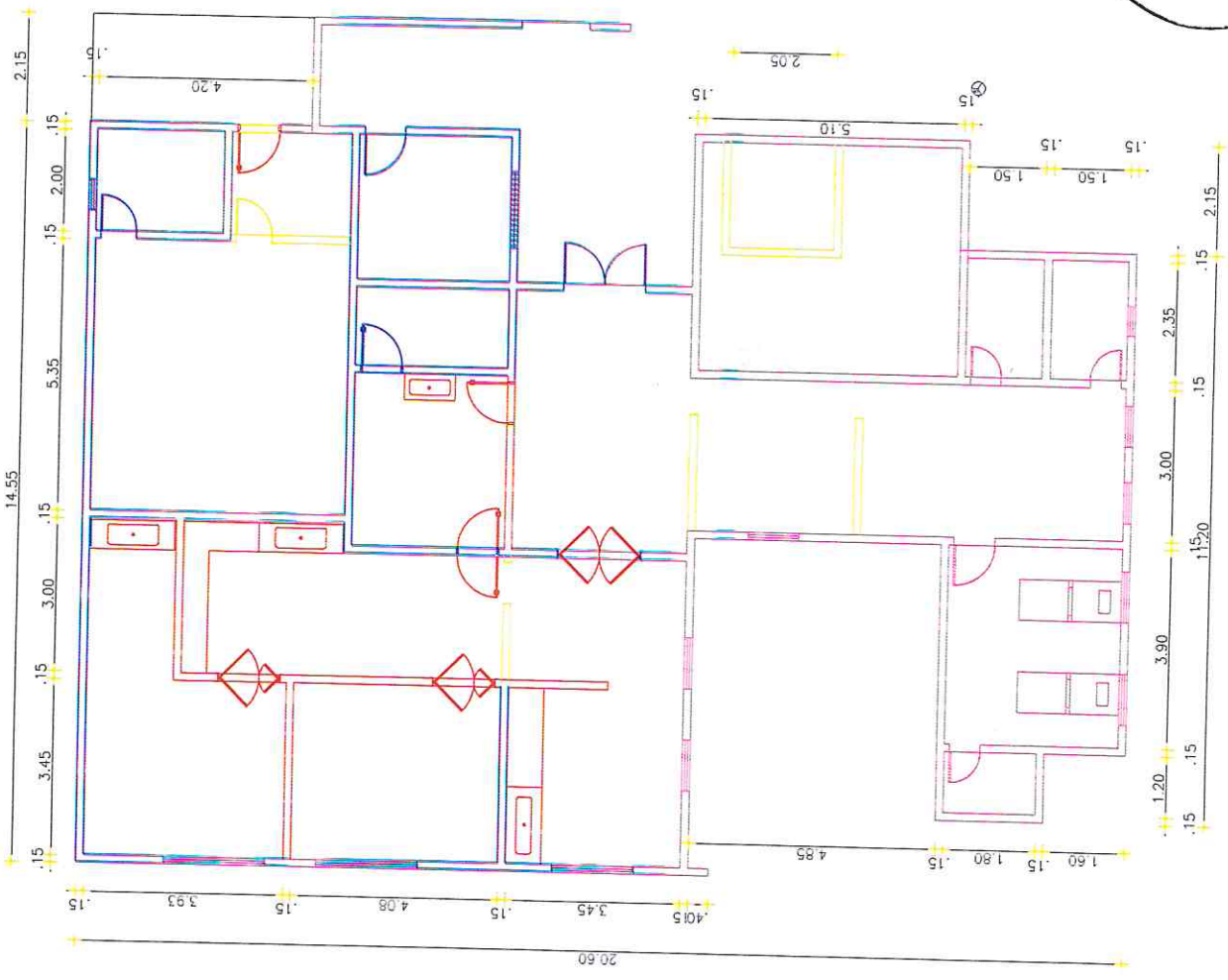
À CONSTRUIR	<span style="color: red;">█</span>
À DEMOLIR	<span style="color: yellow;">█</span>
EXISTENTE	<span style="color: blue;">█</span>



ENG. MAGNO CAMPOS  
CREA-6283-D

Identificação do Documento:	
Classe:	Prefeitura Municipal de Paripatuba
Objeto:	PROJETO DE LICITAÇÃO E REEDITAÇÃO DE PLANILHAS PARA O SETOR DA MATERNAIDADE DAS ENFERMEIRAS DA COVIM
Local:	CENTRO - Paripatuba/CE
Projeto:	Arquitetônico
Responsável:	
Data: JANEIRO/2023	
Escala: 1/100	

02/04





**QUADRO DE ESQUADRIAS**

PORTAS		QUADRO DE ESQUADRIAS	MATERIAL / ACABAMENTO
LEGO	LARGURA	ALTURA	PEITORIL
P1	0.80	2.10	TPO PANAMA PRATA COM ESMALTE SINTETICO ALTO
P2	0.70	2.10	TPO PANAMA PRATA COM ESMALTE SINTETICO ALTO
P3	1.20x.40	2.10	TPO PANAMA PRATA COM ESMALTE SINTETICO ALTO
P4	1.60	2.10	TPO PANAMA PRATA COM ESMALTE SINTETICO ALTO
P5	0.80	2.10	TPO PANAMA PRATA COM ESMALTE SINTETICO ALTO
P6	0.80	2.10	PORTA DE ALUMINIO

**QUADRO DE BANCADAS**

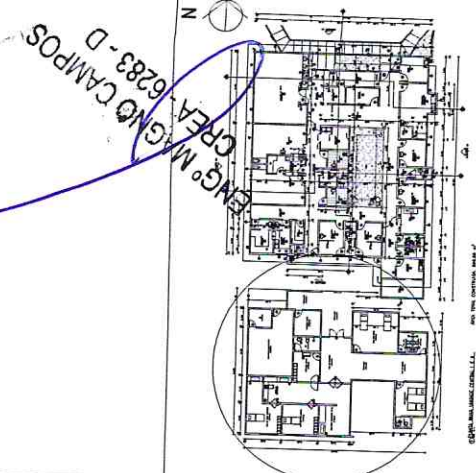
LEG	DIMENSÕES	ALTURA	MATERIAL / ACABAMENTO
B1	1.70 x .60	.85	AZULADA COM CUBA DE LAVAGEM TORNEIRA CUNHA DE FOME Nº 33 DA BUNYAN
B2	1.00 x .50	.85	AÇO INOX COM CUBA DE LAVAGEM
B3	3.45 x .70	.85	TORNEIRA AUTOMÁTICA DE PAREDE Nº 33 DA BUNYAN
B4	3.15 x .60	.85	GRANITO BEGE MARRASO POLIDO COM CUBA DE LOUÇA
B5	2.40 x .60	.70	GRANITO BEGE MARRASO

**LAVATÓRIO E LOUÇAS**

L1	-	.85	LAVATÓRIO DE LOUÇA COM BRANCA TORNEIRA COMUM DE BANHEIRA
----	---	-----	--

**JANELAS / ABERTURAS / GRADES / GUICHÊS**

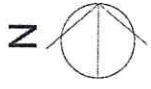
LEG	DIMENSÕES	TIPO DE ABERTURA	MATERIAL / ACABAMENTO
J1	1.60x1.40	1.80	ALUMINIO NATURAL E VÍDRIO AZUL LIGADO INCLUIR TPO MANHAR
J2	2.00 x 1.40	1.80	ALUMINIO NATURAL E VÍDRIO AZUL LIGADO INCLUIR TPO MANHAR
J3	1.80 x 1.40	1.80	ALUMINIO NATURAL E VÍDRIO AZUL LIGADO INCLUIR TPO MANHAR
J4	0.80 x 1.45	1.80	ALUMINIO NATURAL E VÍDRIO AZUL LIGADO INCLUIR TPO MANHAR
J5	1.80 x 1.40	1.80	ALUMINIO NATURAL E VÍDRIO AZUL LIGADO INCLUIR TPO MANHAR
J6	1.80 x 1.40	1.80	ALUMINIO NATURAL E VÍDRIO AZUL LIGADO INCLUIR TPO MANHAR
J7	2.50 x 1.60	1.80	ALUMINIO NATURAL E VÍDRIO AZUL LIGADO INCLUIR TPO MANHAR



**PLANTA DE SITUAÇÃO**

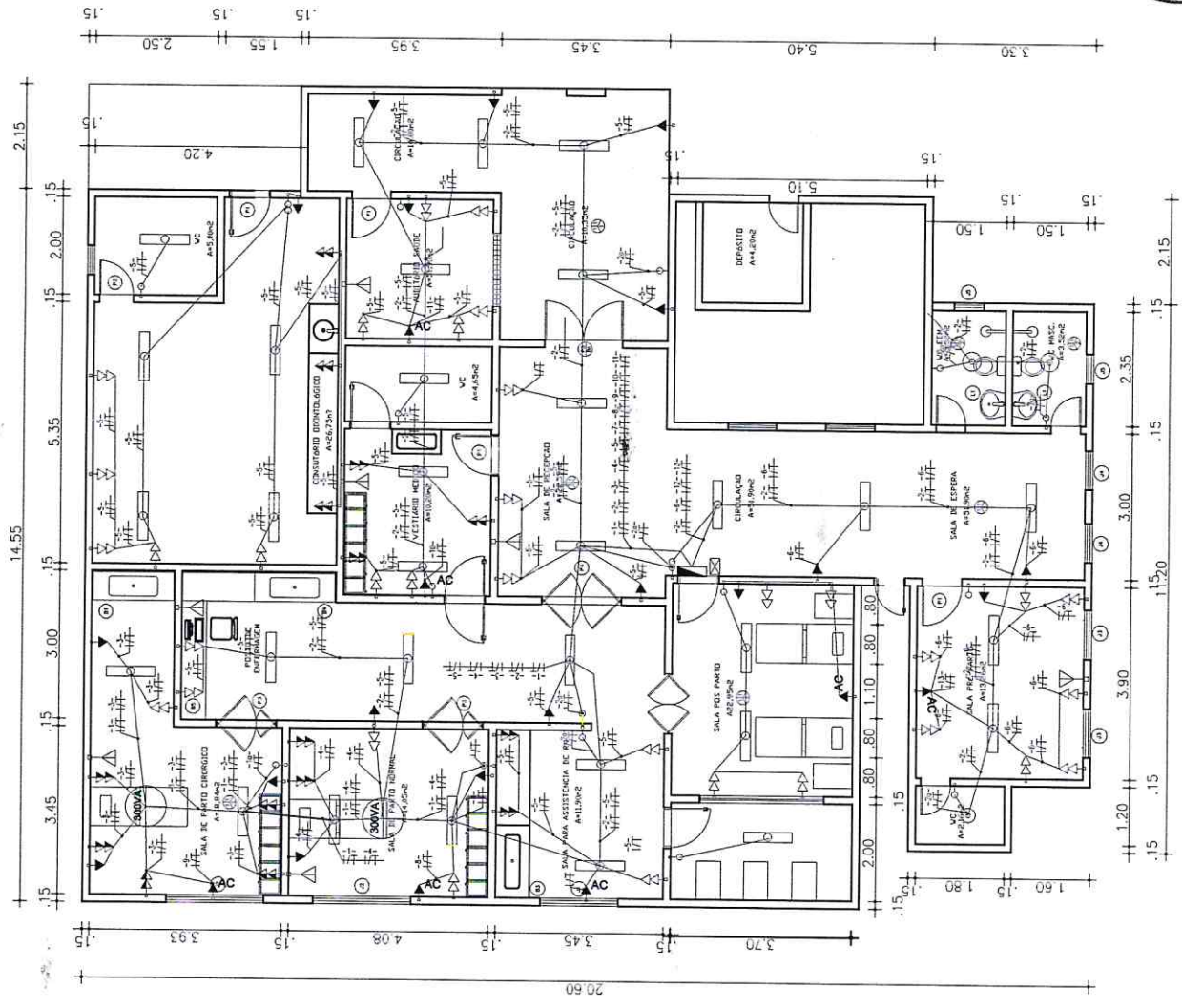
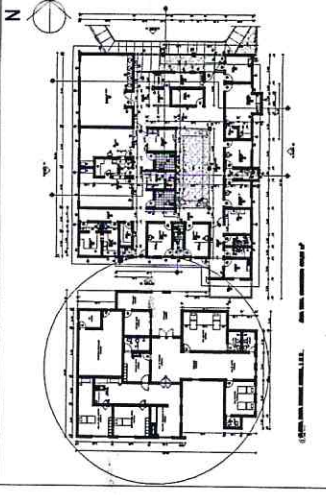
**Cliente:** Prefeitura Municipal de Paraitaba  
**Projeto:** PROJETO DE AQUISIÇÃO E REESTRUTURAÇÃO SEPARANDO O SETOR DA MATERIDADE DAS ENFERMARIAS DA COVID-19  
**Local:** CENTRO - Paraitaba/CE  
**Data:** JANEIRO/2023  
**Escala:** 1/100  
**Projeto:** Arquitetônico  
**Responsável:**

**Prefeitura Municipal de Paraitaba/CE**  
**FLS:** 213  
 03/04



## LEGENDA

	TOMADA ALTA 20mm
	TOMADA BAIXA 20mm
	TOMADA ALTA 120mm
	TOMADA MÉDIA 120mm
	SINAL P/NA INTERMITENTE 20mm
	AI CONDICIONADO
	CONDICIONADORA
	PORTA COM DADO PETALAB
	JANELAS
	RACK SERVER
	CABA DE PARALELO
	QUADRO DE DISTRIBUIÇÃO
	ELEKTODUTOS
	QUADRO DE MEDIÇÃO
	INTERRUPTOR SIMPLS 120mm
	INTERRUPTOR TRIPLO 120mm
	PORTA DE CABA DE ANTENA DE TELYMADO



Prefeitura Municipal de Parapaba/CE  
FLS: 212  
6

Identificação dos Documentos:  
01 - Planta Baixa - Notas Básicas  
Escala:  
1/100  
Data:  
JANERO 2023  
Local:  
CENTRO - Parapaba/CE  
Projeto:  
Arquitetônico  
Responsável:

ENGO MAURO CAMPOS

04/04